

फेस्टिव कुकरी स्पेशल



दीवाली के पावन अवसर पर इस बार आप अपने ड्रीम होम को अपने हाथों से बने सुंदर और आकर्षक डेकोरेशन पीस से सजा सकते हैं। तो आइए जानें इन्हें बनाने के ईजी स्टेप्स।

दीवाली कंदील (लैटर्न)

सामग्री: फिब्रिकल एकेलिक कलर्स पल मैटेलिक- गोल्ड 352, फिब्रिकल वॉटर बेस्ड-ग्लास कलर फिक्ट, फिब्रिकल फिब्रिक रग्लू, फाइन आर्ट केनवास शीट।

तरीका:

स्टेप 1. ए-4 आकार का सफेद कागज लें और उस पर फूलों जैसा डिजाइन चित्रांकित करें। केनवास शीट लें और उसके 4 पैन्ल (10"×12") काटें। इन पैन्ल्स के चारों तरफ 1" का आयताकार बॉर्डर तैयार करें। इस प्रकार आपको एक इनर विन्डो प्राप्त होगी जिसका आकार 8"×10" होगा। बाकी तीन पैन्ल्स भी इसी प्रकार तैयार करें। एक फूलों वाली आकृति लें और इसे आयत के मध्य में रखें और कार्बन पेपर से इसे ट्रेस करें। पैन्ल पर तैयार यह फ्लोरल आकृति इस प्रकार दिखेगी। बाकी तीन पैन्ल्स पर भी इसी प्रकार की आकृति बनाएं।

स्टेप 2. जैसा कि चित्र में बताया गया है इस फ्लोरल पैटर्न को काट लें, बाकी तीन पैन्ल्स के लिए भी यही प्रक्रिया दोहराएं।

स्टेप 3. आपके पास जो स्पॉन्ज डेव है उसे पल मैटेलिक- गोल्ड में डुबा कर पूरे पैन्ल पर फेर दें। अब इसे सूखने दें, और शेष तीन पैन्ल्स को भी इसी प्रकार रंगें।

स्टेप 4. चार ए-4 आकार की ओएचपी शीट लें। और प्रत्येक को वॉटर बेस्ड-ग्लास

कलर्स- टॉमिरो रेड, अल्ट्रामरीन ब्लू, क्रिस्टल ग्रीन और ऑरेंज से रंगें। अब इसे सूखने के लिए छोड़ दें।

स्टेप 5. एक माउन्ट बोर्ड लें, और उसमें एक फ्रेम (विडुकी) काटें, जो कि ठीक उसी आकार की होनी चाहिए जैसी कि केनवास कटवर्क डिजाइन की गई है। यह माउन्ट बोर्ड पैन्ल्स को मजबूती प्रदान करेगा अब लैटर्न को जोड़ना शुरू कीजिए। इसके लिए केनवास पैन्ल को किसी सपाट सतह पर रखें। इन पर फिब्रिक रग्लू फैलाएं और फिर पेन्टेड ओएचपी पैन्ल्स को इस पर चिपकाएं। इसके बाद फ्रेम आकार के माउन्टेड बोर्ड को फिब्रिक रग्लू की मदद से इस पर चिपका दें।

स्टेप 6. चौड़ी मास्किंग टेप लें, जिसके द्वारा इन पैन्ल्स को सही कोण पर जोड़ें और लैटर्न की आकृति को पूरा करें। दीवाली कंदील अंतिम आकार पा चुकी है अब इसे सूखने के लिए छोड़ दें।

स्टेप 7. इसे और फिनिशड लुक देने के लिए इसके चारों खंडे कोशों पर गोल्डन लेंस फिब्रिक रग्लू की मदद से चिपका दें।

स्टेप 8. हर फूल के बीच में हाफ कट पल के फिब्रिक रग्लू से चिपकाएं आपकी इस लैटर्न को लटकाने के लिए इसके चारों कोनों पर बहुरंगी धागों का प्रयोग करें। लैटर्न की ओर सजावटी बरताने और त्योहार लुक देने के लिए इसके चारों निचले किनारों पर लटकन बांध दें।

DIY- घर को सजाएं अपने हाथों से

दिया सजावट के पांच कदम

सामग्री: फिब्रिकल एकेलिक कलर्स- व्हाइट 27, फिब्रिकल एकेलिक कलर स्पार्कलिंग पल डार्क ब्लू-904, टर्किश ब्लू 905, एमरल्ड ग्रीन 908, गोल्डन ग्रीन 911, फिब्रिकल ग्लिडिड एंथ्रॉपिडो- यलो 703 व्हाइट 707 फिब्रिकल फिब्रिक रग्लू, फाइन आर्ट ब्रशेज, पानी का डिब्बा, कलर पैलेट, मिर्र (डायमंड और गोल आकार में), सजावटी पत्थर (छोटे

गोलाकार में), प्लेन टेरेकोटा पॉट, स्पॉन्ज।

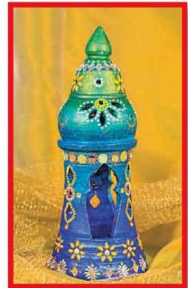
तरीका:

स्टेप 1. एक प्लेन टेरेकोटा दिया ले।

स्टेप 2. इस दिये पर पहले सफेद रंग का पहला कोट करें यह सफेद रंग प्राइमर का काम करेगा अब इसे सूखने के लिए रख दें।

स्टेप 3. इस दिये को शैडेड तरीके से रंग करें इसके लिए स्पार्कलिंग पल ब्लू कलर्स डार्क ब्लू, टर्किश ब्लू, एमरल्ड ग्रीन और गोल्डन ग्रीन रंगों को फिर करें, फिर इसे अच्छी तरह से सूखने के लिए छोड़ दें।

स्टेप 4. आपके पास जो डायमंड और गोलाकार मिर्र हैं, उन्हें इस पर फिब्रिक रग्लू से इस दिये की गर्दन पर और इस दिए के नीचे की तरफ चिपकाएं।



स्टेप 5. इस दिये को येलो, ऑरेंज और व्हाइट रंगों का उपयोग कर कुन्दन जैसा प्रभाव तैयार करें। इसे सूखने दें, फिर सजाएं।



एक्रेलिक रंगोली

सामग्री: फेविक्रिल एक्रेलिक कलर पर्ल मेटैलिक गोल्ड 352, फेविक्रिल एक्रेलिक कलर्स स्पार्कलिंग पर्ल-डार्क ब्लू 904, गोल्डन ग्रीन 911, फेविक्रिल लिक्विड एम्ब्रॉयडरी पर्ल ब्लू 305, फेविक्रिल नॉन स्टिकी शिल्पकार, फेविक्रिल फेब्रिक ग्लू, फाइन आर्ट केनवास 10''x10'' आकार का, फाइन आर्ट ब्रशेज। पानी का डिब्बा, कलर पैलेट, सजावटी पत्थर (ऑरेंज गोलाकार), मिरर (मध्यम आकार के गोल, डायमंड और त्रिकोने आकार के), एमडीएफ वुडन प्लेसमेंट (12'', 8'', 4'' चौकोर तथा राउंड कोस्टर 2'' परिधि का), जूट के धागे, कैंचियां।

तरीका:

स्टेप 1. चौकोर एमडीएफ प्लेसमेंट 12''x12'' और 8''x8'' आकार का तथा 2'' गोल कोस्टर (बर्तन रखने की गोल टिकली) लें। प्लेसमेंट और कोस्टर को स्पार्कलिंग पर्ल डार्क ब्लू और गोल्डन ग्रीन से रंगें इसे सूखने दें।

स्टेप 2. नीले रंग से रंगा प्लेसमेंट लें और इस पर हरे रंग के प्लेसमेंट को फेब्रिक ग्लू से चिपका दें।

स्टेप 3. एक केनवास 10''x10'' आकार का लें इस पर 4 सेमी की गोल आकृतियां बनाएं और इसी आकार की करीब 1'' के इन गोलों को बाहर की लाइन से काटें।

स्टेप 4. नीले चौकोर एमडीएफ प्लेसमेंट पर फेब्रिक ग्लू से सेमी सर्किल्स को चारों तरफ चिपकाएं। इन सेमी सर्किल्स को पर्ल मेटैलिक गोल्ड रंग से रंगें। इसे सूखने दें।

स्टेप 5. इस गोले की बाहरी सतह पर गोल मिरर लिक्विड एम्ब्रॉयडरी पर्ल ब्लू का उपयोग कर स्थापित करें। इसे सूखने के लिए छोड़ दें।

स्टेप 6. अब चौकोर 4''x4'' आकार का एमडीएफ वुडन प्लेसमेंट लें। इस प्लेसमेंट को जूट के धागे से फेब्रिक ग्लू की मदद से कवर कर दें।

स्टेप 7. इस जूट प्लेसमेंट के पर्ल मेटैलिक गोल्ड से रंग दें अब इसे सूखने दें।

स्टेप 8. इस रंगे गए जूट प्लेसमेंट को नीले रंग से रंगे प्लेसमेंट के मध्य में चिपका दें, जो आपको परत जैसा दिखेगा।

स्टेप 9. शिल्पकार रेजिन वेस्ट और हार्डनर लें। इसे अच्छी तरह से मिलाएं ताकि यह एकरूप हो जाए। इस प्लेसमेंट को जूट के धागे से फेब्रिक ग्लू की मदद से कवर कर दें। आटे का एक गोला बनाएं और इससे पतली कॉयल्स बनाएं। इन कॉयल्स को नीले रंग किए हुए प्लेसमेंट पर चौकोर किनारों पर चिपकाएं ताकि तीन चौके घटते क्रम में दिखाई देने लगें।

स्टेप 10. आटे के गोले को लें और इसे चौके के बीच रख कर इसमें कुछ डायमंड, गोल और त्रिकोने आकार के मिरर के साथ चिपका दें। इस प्लेसमेंट को जूट के धागे से फेब्रिक ग्लू की मदद से कवर कर दें और सूखने दें।

स्टेप 11. अब आप रंगा गया राउंड कोस्टर लें, जिसे हमने एक तरफ रख दिया था। अब इस कोस्टर को जूट से बने चौके में फेब्रिक ग्लू की मदद से चिपका दें। अब इसे सूखने दें।

स्टेप 12. इस रंगोली डिजाइन को और बेहतर बनाने के लिए इस पर कुछ ऑरेंज सजावटी पत्थर कोस्टर और सेमी सर्किल के चारों तरफ फेब्रिक ग्लू से चिपका दें। अब इसे सूखने के लिए छोड़ दें।

स्टेप 13. अपनी पसंद के अनुसार दिये लें और इन्हें रंग कर अपनी रंगोली पर रख दें। आपकी दीवाली के लिए सृजनात्मक रंगोली तैयार है।

